



**Báo cáo của nhóm công tác chung
Đánh giá nhanh về hạn hán và xâm
nhập mặn**

**Bộ NN-PTNN, Bộ Y tế, PACCOM, các tổ chức
phi chính phủ quốc tế và LHQ
30/3/2016**

Trọng tâm của đánh giá

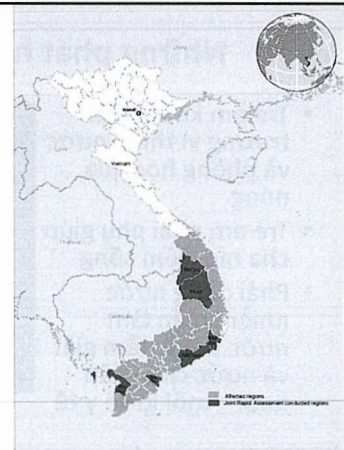
- Tác động của hạn hán, thiếu nước và XNM tới sinh hoạt của người dân, nông nghiệp, canh tác, an ninh lương thực, sức khỏe & dinh dưỡng, giáo dục, bảo vệ trẻ em và các quan ngại về giới.
- Nhu cầu nhân đạo trước mắt cho người dân khu vực nam Trung Bộ, Tây Nguyên và ĐBSCL

**Công cụ đánh giá và
thu thập thông tin**

- Sử dụng hướng dẫn IASC để thu thập thông tin qua gặp gỡ với các nhóm mục tiêu, phỏng vấn các đối tượng là những người đứng đầu cấp Tỉnh, Huyện, Xã và chủ hộ gia đình

**Đánh giá bao
gồm các khu vực
bị ảnh hưởng:**

**Kon Tum,
Gia Lai,
Ninh Thuan,
Binh Thuan,
Ben Tre,
Kien Giang**



Những phát hiện chính.1

- Đánh giá được thực hiện tại 6/12 tỉnh nằm trong tình trạng khẩn cấp
- Thiếu nước nghiêm trọng nước uống, nước sinh hoạt, nước cho chăn nuôi
- Các hộ gia đình chịu tác động vì thiếu nước sinh hoạt, ngừng canh tác, thiếu ăn, mất vệ sinh



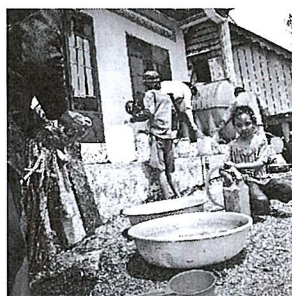
Những phát hiện chính.2

- Chất lượng bữa ăn giảm
- Phụ nữ và trẻ em gái phải đi xa để lấy nước
- Không mưa và xâm nhập mặn làm mất mùa năm nay và các năm sắp tới



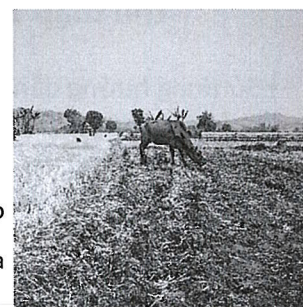
Những phát hiện chính.3

- Trẻ em không đến trường vì thiếu nước và phòng học quá nóng
- Trẻ em phải phụ giúp cha mẹ kiếm sống
- Phải dùng nước nhiễm mặn làm nước uống, tắm giặt và nước cho chăn nuôi – mối lo về y tế



Những phát hiện chính.4

- Thiếu nước cho chăn nuôi nên phải cho gia súc uống nước nhiễm mặn khiến đàn gia súc giảm ảnh hưởng thu nhập
- Mất mùa, cây ăn quả và thủy sản không cho thu hoạch gây tổn thất cho thu nhập nhà đình



Ưu tiên cho hỗ trợ nhân đạo

- 1,526,798 người cần hỗ trợ khẩn cấp về nước uống
- 188,851 người cần hỗ trợ lương thực (Gia Lai, Ninh Thuận)
- Kiểm soát khoanh vùng khẩn cấp số ca bệnh sốt xuất huyết, tiêu chảy, lỵ, lở mồm long móng (gia súc)

Yêu cầu trung và dài hạn.1

- **Quản lý nguồn nước:** tập trung vào cấp & trữ nước; các biện pháp tẩy mặn; xây dựng kế hoạch xây hồ chứa nước cấp tỉnh
- **Quản lý cây trồng:** tập trung vào các loại cây chịu hạn, chia sẻ kinh nghiệm kỹ thuật
- **Hỗ trợ sinh kế:** tập trung vào ngân sách tạo công ăn việc làm và đào tạo nghề

Yêu cầu trung và dài hạn.2

- **Về pháp qui :** tập trung vào quản lý giá các mặt hàng tiêu dùng, các giếng mới hiện chưa có qui định khai thác
- **Tăng cường năng lực:** tập trung vào nâng cao ý thức người dân về vệ sinh cá nhân, xây và bảo trì các nhà vệ sinh
- **Sẵn sàng ứng phó trong tình trạng khẩn cấp :** tập trung vào kế hoạch ứng phó tại chỗ, huy động nguồn lực; lồng ghép khả năng sẵn sàng ứng phó của trung ương với địa phương

Next Steps

- Kế hoạch phối hợp ứng phó
- Lên kế hoạch xây dựng kịch bản ứng phó